

Ersatzteilliste Drehstrom-Motoren

Drehstrom-Asynchronmotor mit Käfigläufer in Grundausführung.

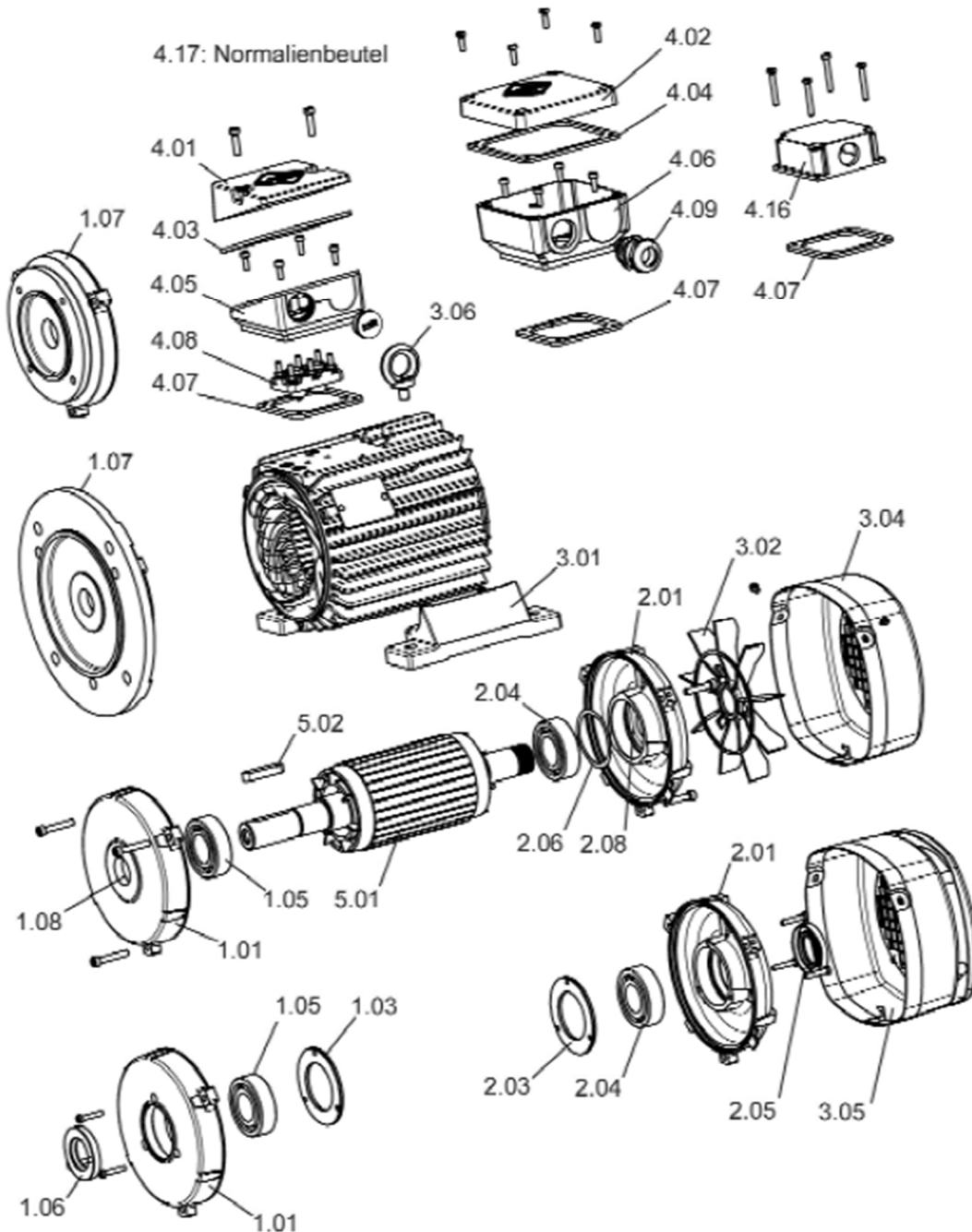
Kennzahl	Bezeichnung
1.01	Lagerschild D-Seite
1.02	Lagerdeckel, D-Seite, außen
1.03	Lagerdeckel, D-Seite, außen
1.04	Tellerfeder/Wellfeder, D-Seite, nicht bei Rollenlagern
1.05	Wälzlager D-Seite
1.06	V-Ring D-Seite
1.07	Flanschlagerschild
1.08	Filzring D-Seite
2.01	Lagerschild N-Seite
2.02	Lagerdeckel, N-Seite, außen
2.03	Lagerdeckel, N-Seite, innen
2.04	Wälzlager N-Seite
2.05	V-Ring N-Seite
2.06	Wellfeder N-Seite (oder D-Seite)
2.08	Filzring N-Seite
3.01	1 Paar Motorfüße
3.02	Lüfter
3.03	Lüfterhaube, Kunststoff
3.04	Lüfterhaube, Stahlblech
3.05	Lüfterhaube mit Schutzdach
3.06	Ringschraube

Ersatzteilliste Drehstrom-Motoren

Kennzahl	Bezeichnung
4.01/4.02	Klemmenkastendeckel
4.03/4.04	Dichtung Klemmenkastendeckel
4.05/4.06	Klemmenkastenunterteil
4.07	Dichtung Klemmenkastenunterteil
4.08	Klemmenplatte
4.09	Kabeleinführung
4.10	Verschlusschraube
4.11	Kabeleinführung für thermischen Wicklungsschutz
4.12	Anschluss für thermischen Wicklungsschutz
4.13	Schelle
4.14	Verschlussstücken
4.15	Zwischenplatte
4.16	Flacher Anschlusskasten
4.17	Normalienbeutel
5.01	Läufer, komplett
6.01	Schleuderscheibe, D-Seite
6.02	Schleuderscheibe, N-Seite
6.03	Labyrinthbuchse, D- und N-Seite
6.04	Leitscheibe, D-Seite
6.05	Leitscheibe, N-Seite

Ersatzteilliste Drehstrom-Motoren

(Beispiel, gelieferte Ausführung kann in Details abweichen)



Stand August 2015